

CONSIGLIO NAZIONALE DELLE RICERCHE
ISTITUTO DI SCIENZE MARINE



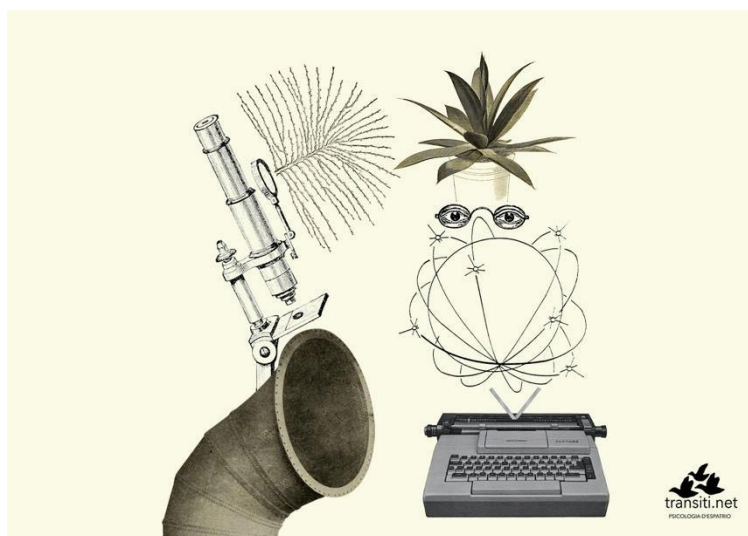
CICLO DI SEMINARI

21 Febbraio 2024

Verso il benessere psicologico in espatrio scientifico

Ines Borrione, Giona Chiovetto, Valentina Enrici

Transiti Psicologia d'Espatrio



Il progetto di ricerca-azione *Verso il benessere psicologico in espatrio scientifico* analizza in ottica psicologica le intersezioni tra l'esperienza di mobilità internazionale e le carriere nel mondo della ricerca scientifica.

Attraverso una metodologia qualitativa che include incontri partecipativi e interviste, abbiamo identificato aree tematiche ricorrenti che confermano e approfondiscono quanto rilevato dalla letteratura scientifica del settore. Si tratta di sfide legate alla mobilità internazionale, come la risignificazione dei legami familiari e l'adattamento culturale, oltre a stressor specifici, come l'incertezza professionale, la gestione del work-life balance e l'inserimento in una nuova cultura lavorativa. Mantenere un equilibrio tra questi aspetti richiede un significativo impegno cognitivo, emotivo e gestionale. Gli esiti della ricerca esplicitano l'impatto significativo che questo ha sul benessere percepito, influenzando parte dell'esperienza di mobilità e della carriera professionale.

Il progetto mira quindi a fornire una base per interventi mirati con l'obiettivo di sensibilizzare e sviluppare strategie efficaci per promuovere il benessere psicologico, supportando i ricercatori in mobilità internazionale.